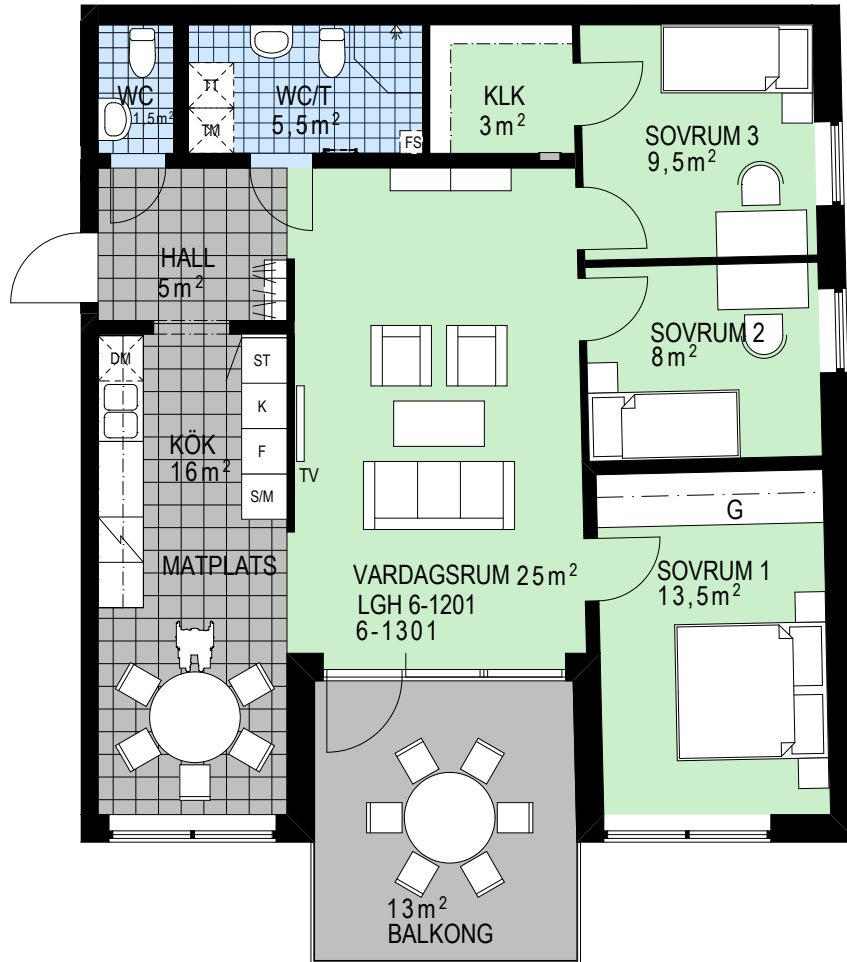


4 ROK ca 92m²

Lägenhetsnummer:

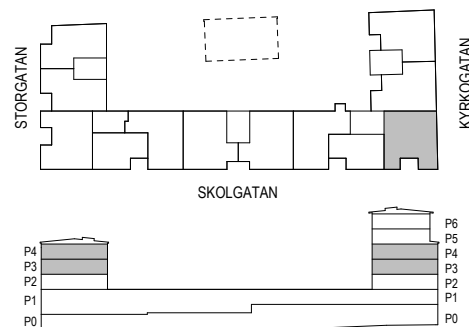
Lgh 6-1201, 6-1301



FÖRKLARINGAR

	Plats för tvättmaskin och torktumlare
	Ekparkettgolv
	Golv med keramiska plattor
WC/dusch/tvätt väggar med kakel Övriga väggar målade	
	Flyttbart skåp
	Högskap med inbyggd micro
	Städskap
	Kylskåp
	Garderob
	Frys-skåp
	Diskmaskin

ORIENTERINGSFIGUR



RESERVATION FÖR EVENTUELLA ÄNDRINGAR OCH YTAVVIKELSER

