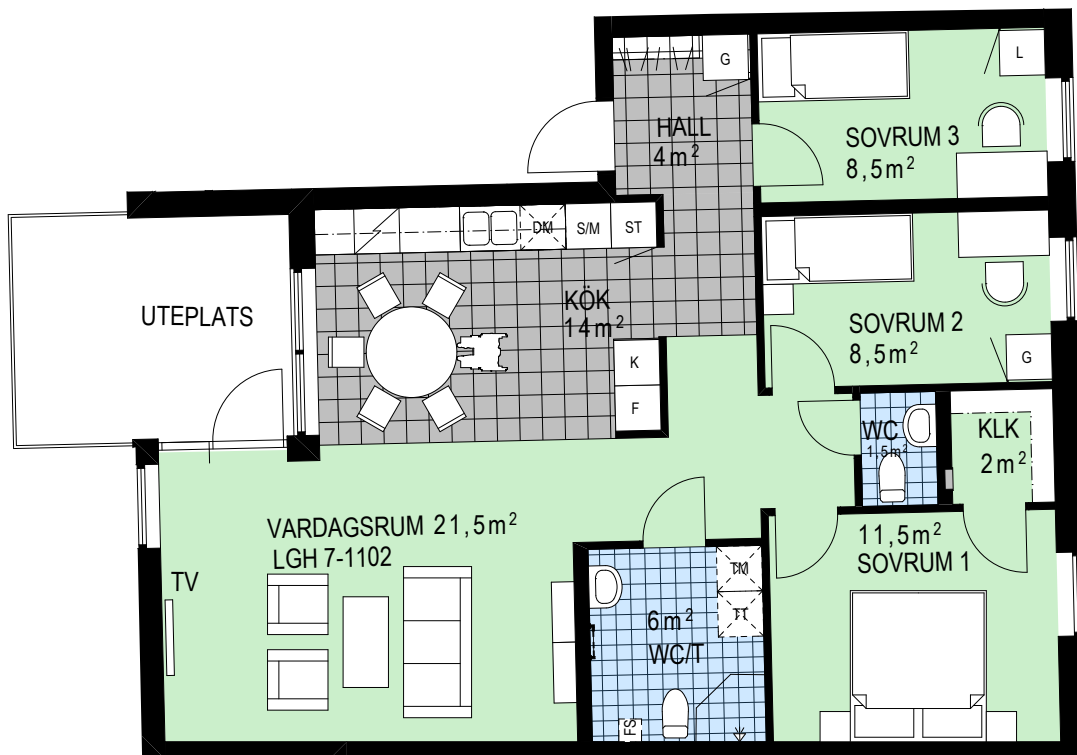


4 ROK ca 90m²

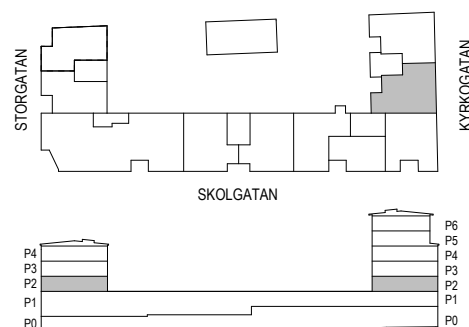
Lägenhetsnummer:
Lgh 7-1102



FORKLARINGAR

| | |
|--|---------------------------------------|
| | Plats för tvättmaskin och torktumlare |
| | Ekparkettgolv |
| | Golv med keramiska plattor |
| | WC/dusch/tvätt väggar med kakel |
| | Övriga väggar målade |
| | Flyttbart skåp |
| | Högsåp med inbyggd micro |
| | Städsåp |
| | Kylåp |
| | Garderob |
| | Fryåp |
| | Diskmaskin |

ORIENTERINGSFIGUR



RESERVATION FÖR EVENTUELLA ÄNDRINGAR OCH YTAVVIKELSER

0 1 2 3m
SKALA 1:100